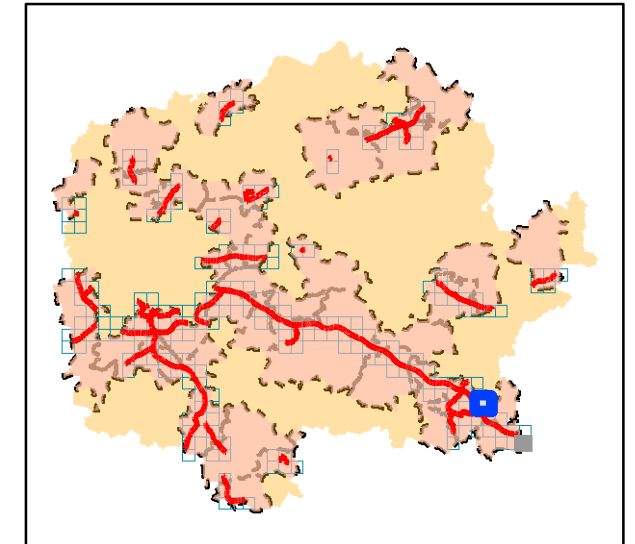
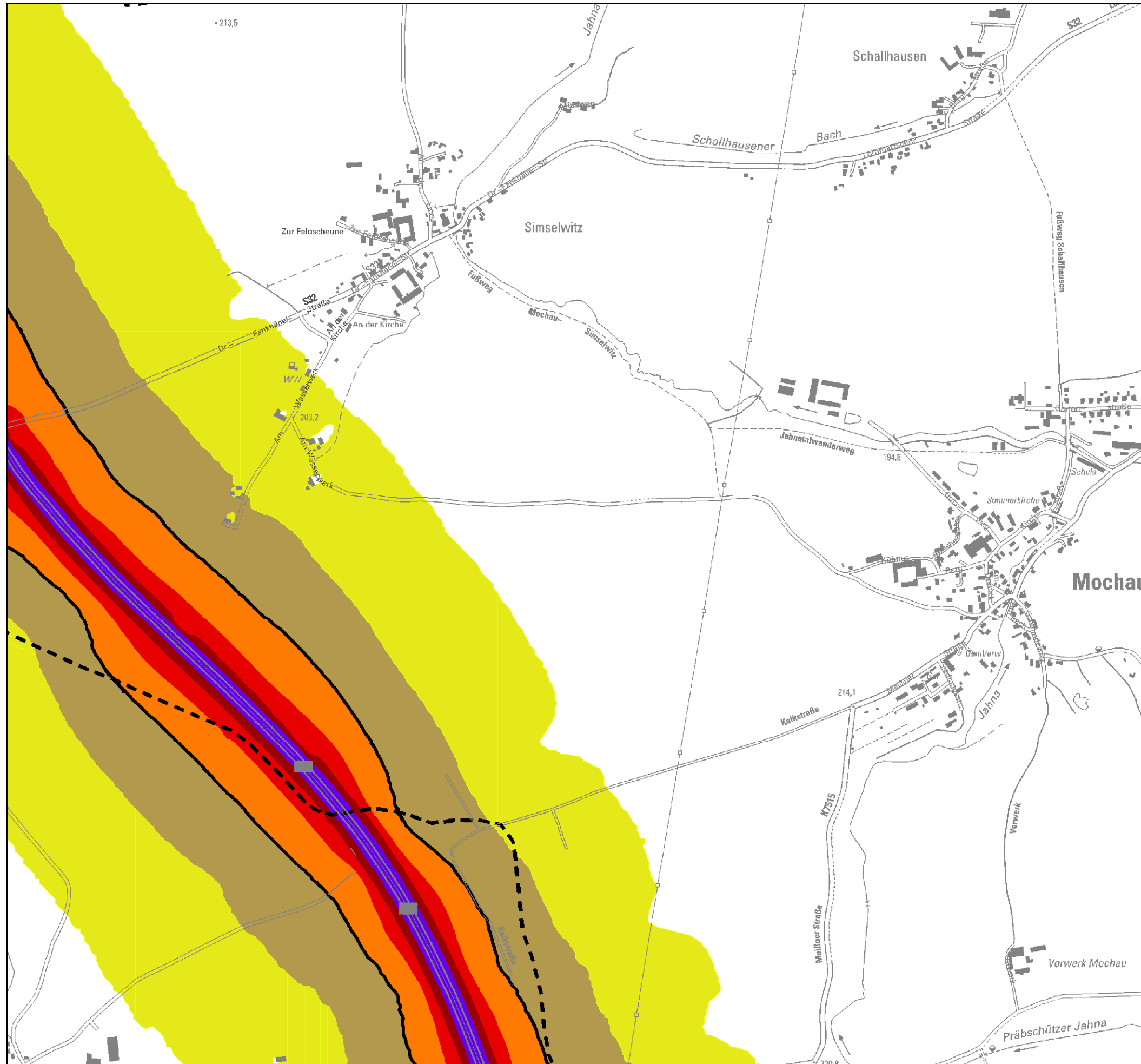


**Gemeinde:
Mochau, Döbeln**

(Kachel: 4580800_5666200)



Legende Übersichtskarte

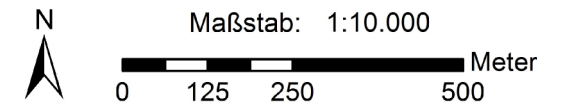
- kartierte Straße
- kartierter Bereich
- Ortslagen
- Gemeindegrenze

Lärmkartierung 2012

**Hauptverkehrsstraßen
mit Verkehrsaufkommen
> 3 Mio. Kfz/Jahr**

Pegel LNIGHT

- > 45 - 50 dB(A) graphische Darstellung der Lärmsituation gemäß 34. BImSchV
- > 50 - 55 dB(A)
- > 55 - 60 dB(A) - Lärmindex LNIGHT (8h-Pegel, 22 - 6 Uhr)
- > 60 - 65 dB(A) - Berechnungspunkthöhe: 4m über Boden
- > 65 - 70 dB(A) - Berechnungsraster: 10 x 10 m
- > 70 dB(A)
- 55 dB(A) Linie



Grundlagendaten: DTK10, Geobasisdaten
© Staatsbetrieb Geobasisinformation und Vermessung Sachsen (GeoSN)

Erstellungsdatum: 30.06.2012

LANDESAMT FÜR UMWELT,
LANDWIRTSCHAFT
UND GEOLOGIE

erstellt durch:

M.O.S.S. Computer Grafik Systeme GmbH