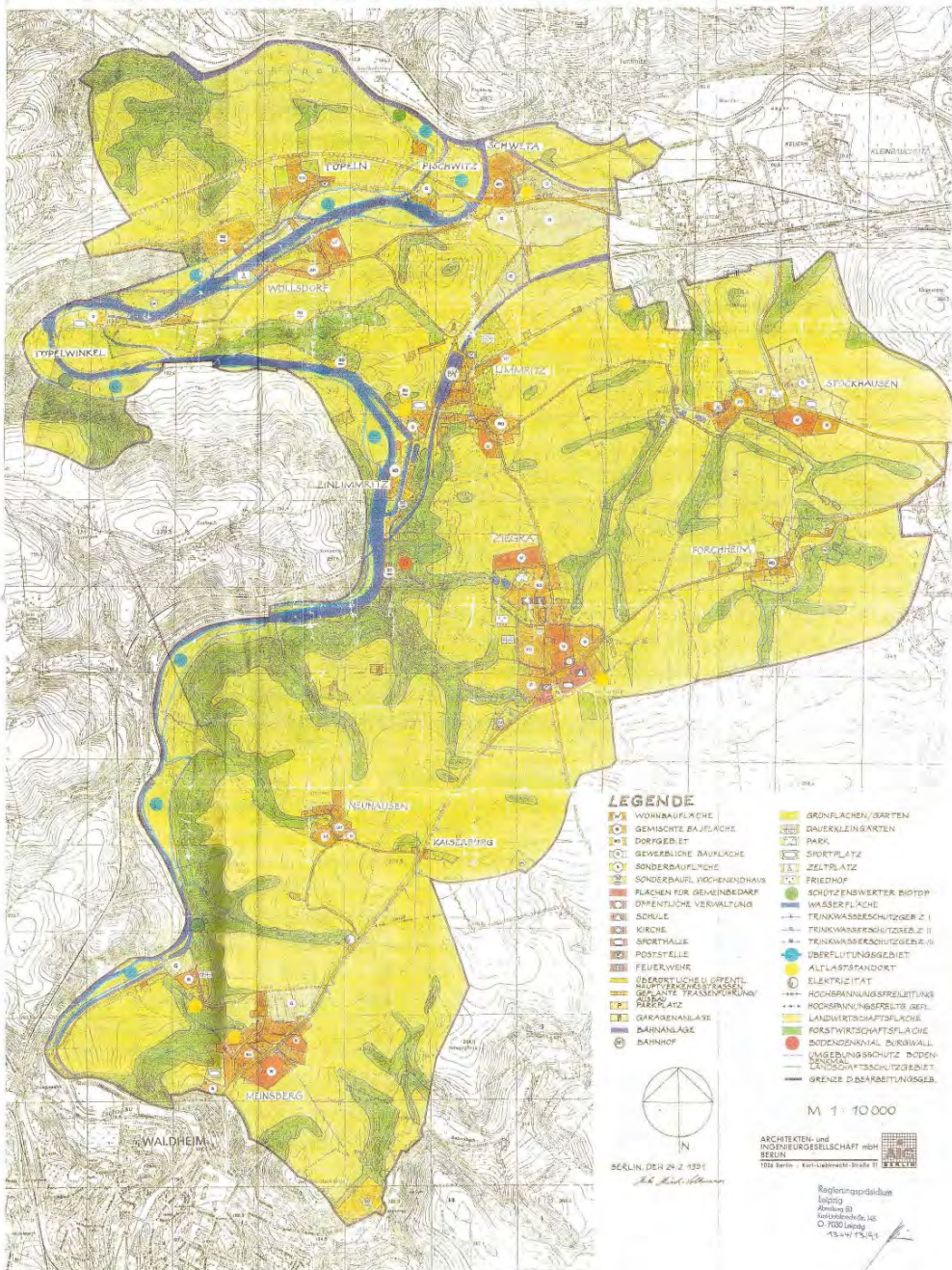


FLÄCHENNUTZUNGSPLAN ZIEGRA



LEGENDE

- | | |
|--|--|
| WOHNBAUFLÄCHE | GRÜNFLÄCHEN/BÄRTEN |
| GEMISCHTE BAUFLÄCHE | DAUERKLEINGARTEN |
| DORFGEDIEHT | PARK |
| GEMEINLICHE BAUFLÄCHE | SPORTPLATZ |
| SONDERBAUFLÄCHE | ZELTPLATZ |
| SONDERBAUFL. HOCHENDHAUS | FRIEDHOF |
| FLÄCHEN FÜR GEMEINDEBÜRO | SCHUTZENWERTER BIOTOP |
| ÖFFENTLICHE VERWALTUNG | WASSERFLÄCHE |
| SCHULE | FEINKWASSERSCHUTZGEB. 2. I |
| KIRCHE | FEINKWASSERSCHUTZGEB. II |
| SPORTHALLE | OBERFLUTUNGSGEBIET |
| POSTSTELLE | ALT-LASTPANDORT |
| FEUERWEHR | ELEKTRIZITÄT |
| ÜBERSTÄTLICHE U. ÖFFENTL. GEFÄHRLICHE TRASSENVERLAUF | HOCHSPANNUNGSPREILEITUNG |
| PARKPLATZ | LANDWIRTSCHAFTSFLÄCHE |
| GARTENANLAGE | FORSTWIRTSCHAFTSFLÄCHE |
| BAHNANLAGE | BODENDENKMAL BURGWALL |
| BAHNHOF | UMGEBUNGSSCHUTZ BODEN-
ZONEN SONDERSCHUTZGEBIET |
| | GRENZE DBERRECHTUNGSGB. |



BERLIN, DEN 24. 2. 1991
Dr. Karl-Heinz...

M 1 : 10 000

ARCHITECTEN- und
 INGENIEURGESSELLSCHAFT mbH
 BERLIN · Karl-Liebknecht-Str. 11

Regierungspräsidium
 Leipzig
 Abteilung III
 Auftrags-Nr. 145
 O 7030 Leipzig
 19.04/19.04.91