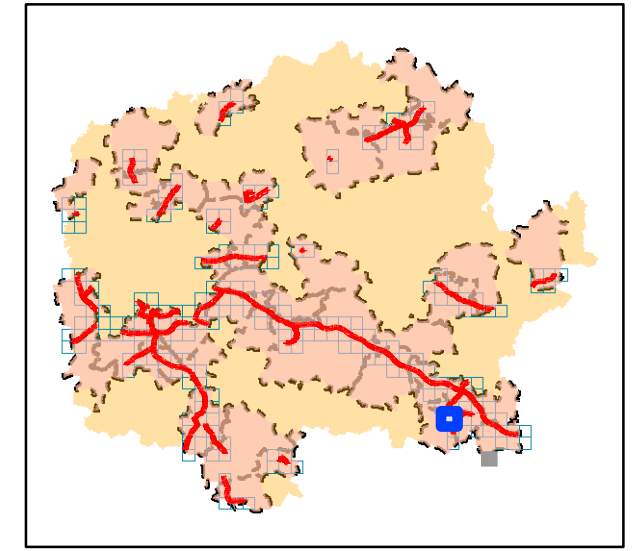
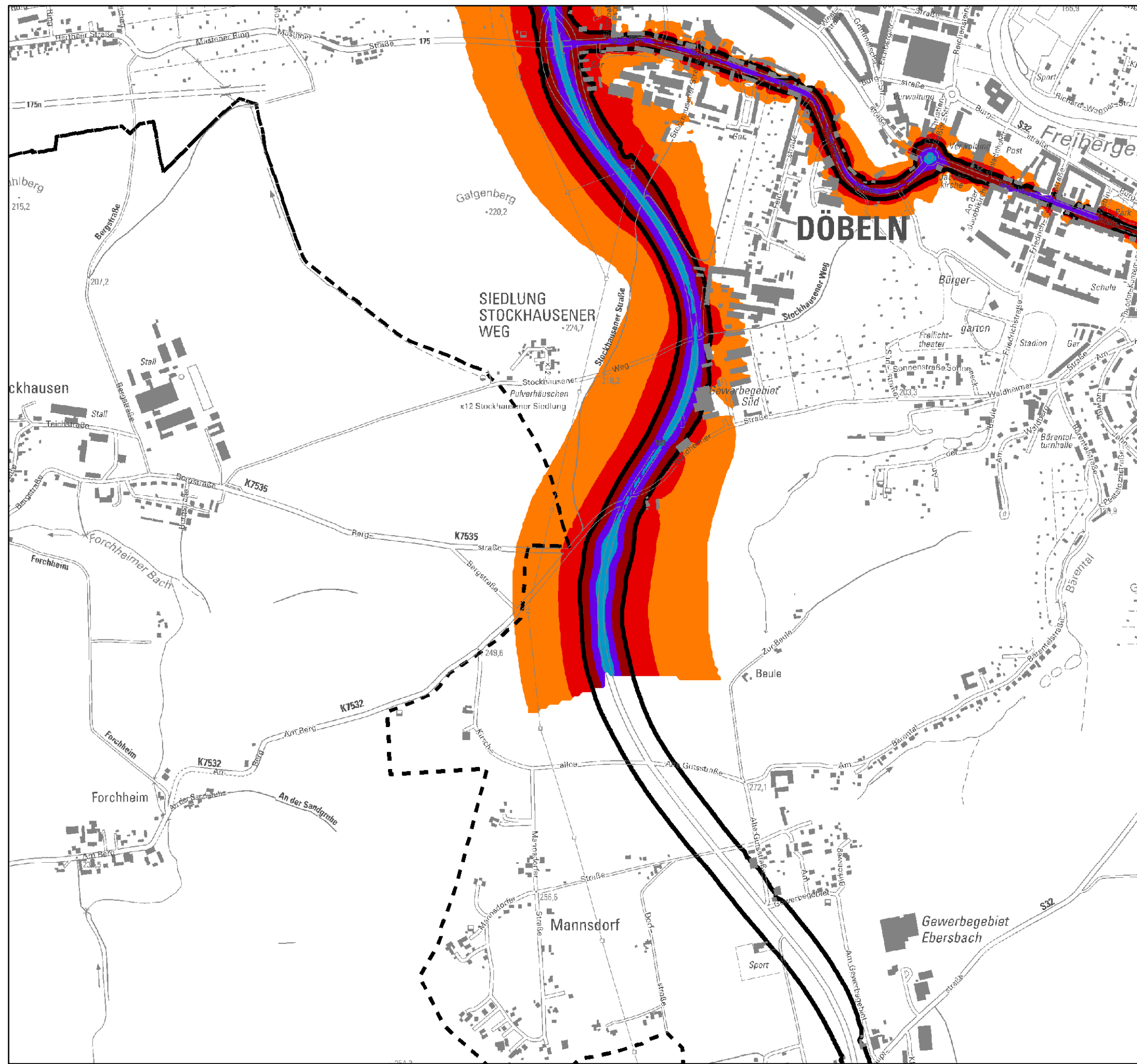


**Gemeinde:  
Ziegra-Knobelsdorf, Döbeln**

(Kachel: 4575200\_5663600)



**Legende Übersichtskarte**

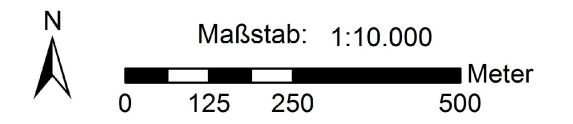
- kartierte Straße
- kartierter Bereich
- Ortslagen
- Gemeindegrenze

**Lärmkartierung 2012**

**Hauptverkehrsstraßen  
mit Verkehrsaufkommen  
> 3 Mio. Kfz/Jahr**

**Pegel LDEN**

- > 55 - 60 dB(A)
  - > 60 - 65 dB(A)
  - > 65 - 70 dB(A)
  - > 70 - 75 dB(A)
  - > 75 dB(A)
  - 65 dB(A) Linie
- graphische Darstellung der Lärmsituation gemäß 34. BImSchV
- Lärminde LDEN (24h-Pegel)
- Berechnungspunkthöhe: 4m über Boden
- Berechnungsraster: 10 x 10 m



Grundlagendaten: DTK10, Geobasisdaten  
© Staatsbetrieb Geobasisinformation und Vermessung Sachsen (GeoSN)

Erstellungsdatum: 30.06.2012



erstellt durch:

M.O.S.S. Computer Grafik Systeme GmbH